



UPTOWN GENEVA

FICHE TECHNIQUE

SALLE RIVE

20

26

Direction technique
Thiago Terra

thiago@uptown-geneva.ch

Mars 2026

Uptown Geneva · Salle Rive



Image 1 - Salle Rive

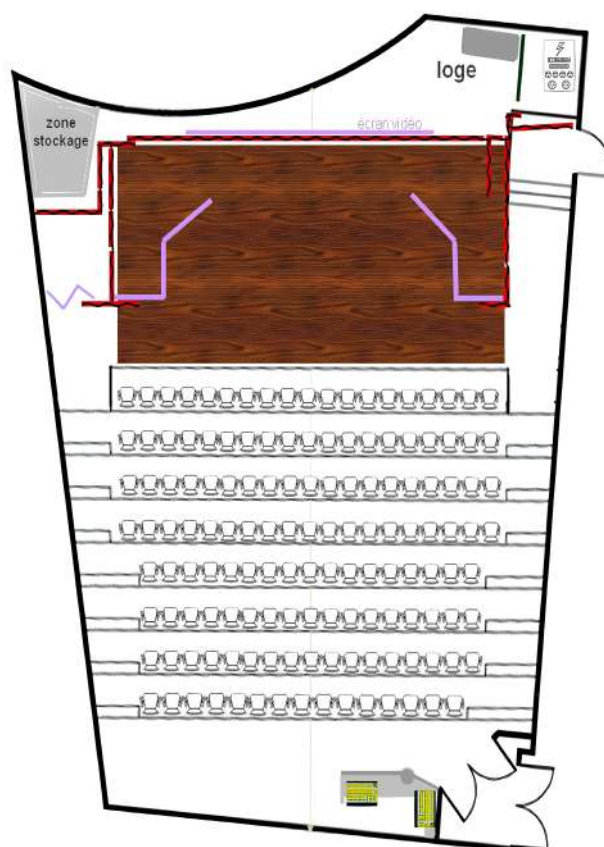


Image 2 - Salle Rive

Capacité : 163 places assises.

Accès

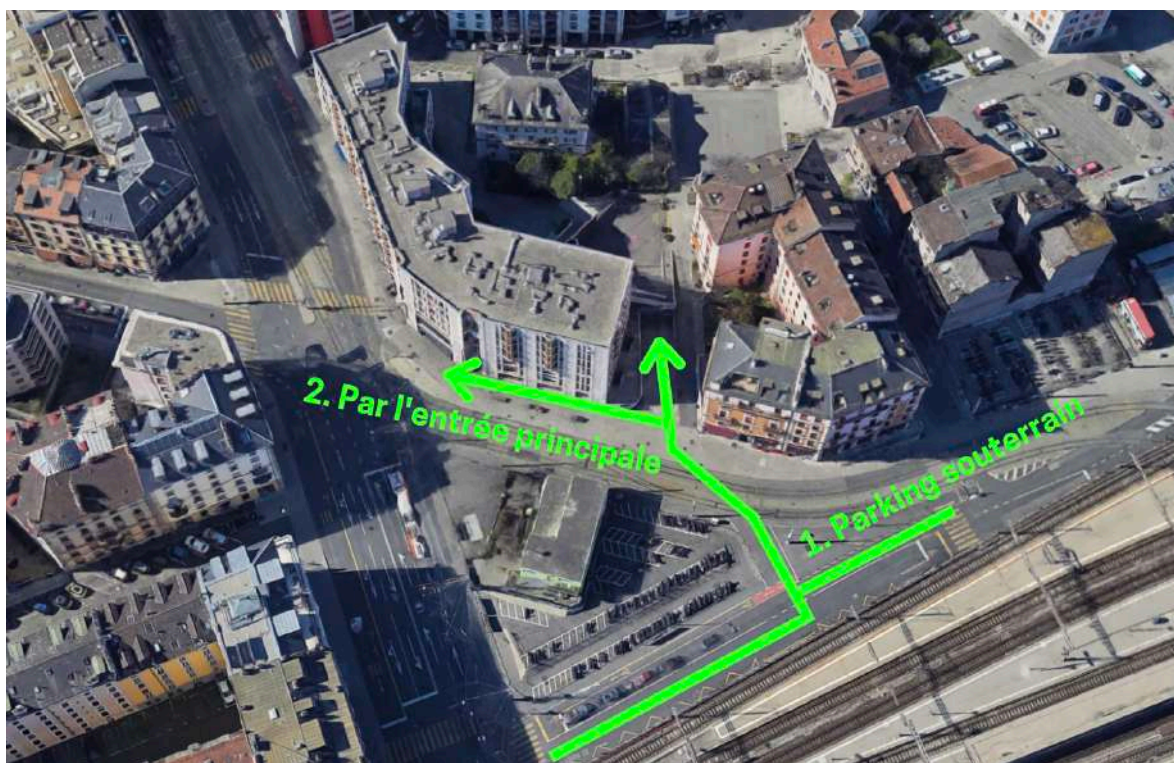


Image 3 - Plan d'accès aux entrées du parking souterrain et par l'entrée principale

1. Parking souterrain

- Hauteur max du véhicule : **1,95 m**
- Adresse pour le GPS : **Rue des Quatre-Saisons, 1201 Genève**
- Allez à l'étage **-3** place **344** ou **316**
- Donne accès à un ascenseur de 0,80 m x 1,50 m et de 2 m de haut et vous vous trouvez déjà au niveau d'accès de la salle. Il faut toutefois tenir compte du fait qu'à l'intérieur de la salle, pour accéder à la scène, il y a des escaliers.



Image 4 - Entrée du parking souterrain

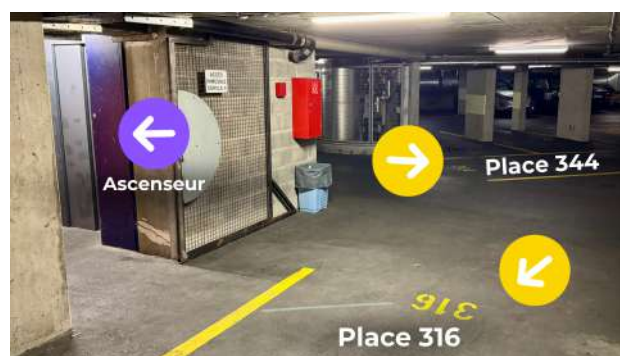


Image 5 - Place 344 ou 316 et Ascenseur

2. Par l'entrée principale

- Adresse pour le GPS: **Rue de la Servette 2, Genève**
- Il donne accès à la réception et au bar du centre.
- Pour accéder à la salle, il y a des escaliers à emprunter.
- Les véhicules peuvent rester uniquement pour la durée du déchargement et doivent être déplacé ensuite.



Image 6 - Accès par l'entrée principale

Puissance électrique

Tableau :	40 A triphasé (230/400 Volts / 50Hz)
Emplacement :	Derrière la scène
Lumière :	1x CEE P17 32A triphasé, 1x T13
Son :	1x T13
Vidéo :	1x T13

Accroches

Il n'est pas possible d'abaisser les structures. Si vous avez besoin de suspendre des équipements techniques, audio, vidéo, éclairage, effets, vous devez d'abord vérifier si c'est faisable avec la direction technique.

Scène

Type de scène :	Plateau fixe recouvert d'un parquet brun foncé. (on ne peut rien visser dedans)
Résistance :	400 kg/m ²
Largeur total :	10 m
Largeur de jeux :	7,85 m
Profondeur :	4,5 m
Hauteur plafond :	6 m
Hauteur sous grill :	5,40 m
Hauteur scène :	0,20 m

Régie

Position :	Son, lumière et vidéo, haut de salle
Distance :	10 m du nez de scène



Image 7 - Régie son, lumière et vidéo salle Rive

Son

Table de mixage :	1x Midas M32R
Patch Scène :	16 in / 4 out (Situé au centre de la scène)
Cable RJ45 :	1x CAT5 (de la scène cour / stage left à la régie)
Point Source :	2x PSI Formule 30/2 (300w)
Front Fills :	2x PSI Formule 31/2 (300w)
Subwoofer :	2x PSI Formule 38/1 (300w)
Retour :	Il n'y a pas de retour

* Le système a été aligné et mis en phase avec Smart par un Ingénieur du Son expérimenté.

Vidéo

Projecteur :	Panasonic PT-DW 830
Câble HDMI :	Positionné à la régie FOH et sur scène à cour
Luminosité :	8000 lumens
Dimensions écran :	6 m x 3,80 m
Fréquence :	400 Hz
Résolution :	WXGA 1366 x 768 px 16:9 avec adaptation automatique pour HD 1920 x 1080 px

Lumière

Console lumière numérique :	1x ETC Smartfader 48-96
Projecteurs :	8x Fresnel - Chauvet Pro F415 FC (260 W RGBAWL) 2x Ellipsoïdal - Chauvet Pro Rêve-E3 (350 W RGBAWL) 5x Par Led - OXO ColorBeam FCW (OXO ColorBeam) 2x Blinder - Chauvet Pro StrikeArray 2 (2x135 W 3200k) 2x Lyre Wash - Robe LedWash 300* (19x 10w RGBW)
	* Utilisation uniquement via logiciel ou console avec accès aux 512 canaux de l'univers DMX.

Divers

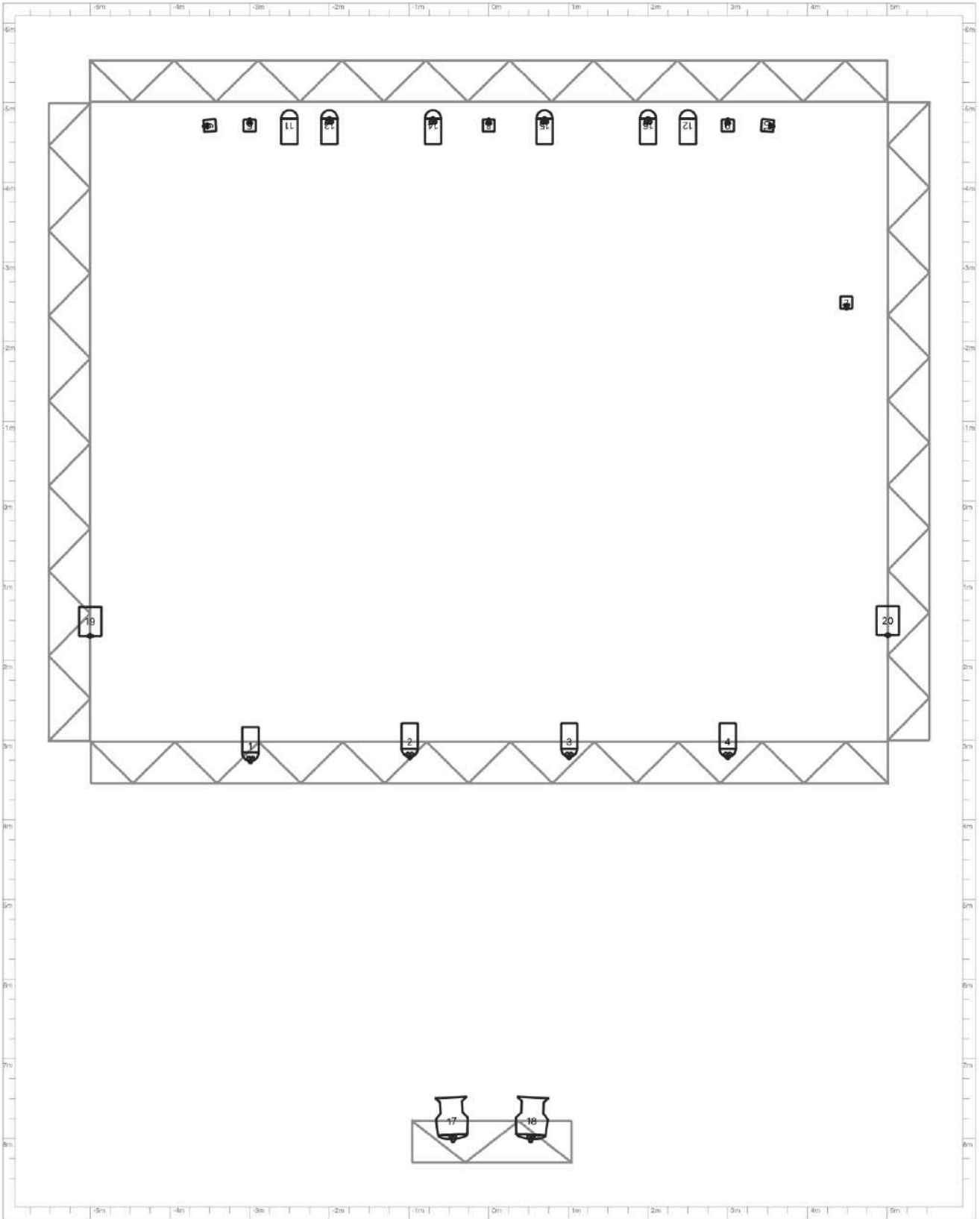
- Les lasers sont soumis à autorisation de la police. Les spécifications doivent arriver au minimum 2 semaines avant le spectacle. Dans le cas contraire, interdiction générale.
- La pyrotechnie ainsi que toute autre source de feu sont interdites dans la salle.
- La présence de détecteurs incendie ne permet pas une grosse densité de fumée. Se rapprocher de la direction pour en dialoguer.

Loge

Loge sur scène, derrière les rideaux lointain-cour, pas de cloison, pas de point d'eau.



Image 8 - Loge derrière les rideaux



2026

Adresse

Uptown Geneva
Rue de la Servette 2
1201 Genève

Contacts

Directeur technique
Thiago Terra
thiago@uptown-geneva.ch

Informations générales
info@uptown-geneva.ch
[+41 78 851 75 75](tel:+41788517575)



UPTOWN GENEVA